



# Vonkajší záves Mesh - Vodopriepustný



## Popis produktu

Vonkajší záves predstavuje praktické riešenie s elegantným vzhľadom, jednoduchou údržbou a priaznivou cenou. Je navrhnutý na montáž buď na ocelové lanko, alebo na garnížu. Na vrchnej strane sú umiestnené očká s priemerom buď 12 mm alebo 40 mm, vo vzdialenosti 25-40 cm od seba, čo umožňuje jednoduché zavesenie na ocelové lanko alebo garnížu pre jednoduché rozťahovanie a sťahovanie závesu. Záves je možné prispôbiť vašim potrebám – máte možnosť zvoliť si vzdialenosť medzi očkami v rozmedzí 25 až 40 cm, ukončenie vrchnej i bočnej strany alebo rozdeliť záves na dve časti, ktoré možno následne spojiť rôznymi spôsobmi. Možno ho prať v práčke bez odstredovania, čo prispieva k jednoduchej údržbe.

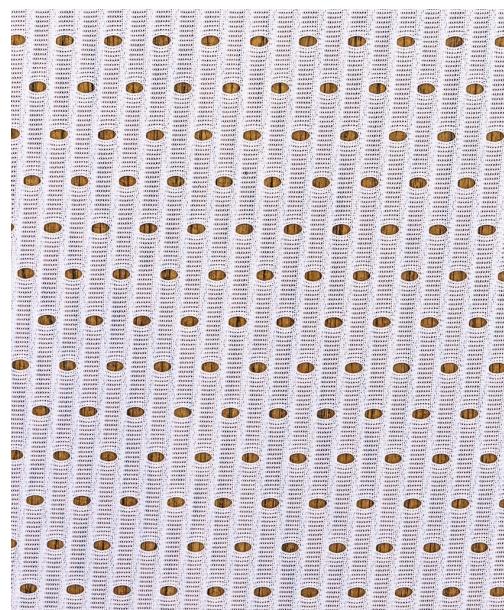
## Materiál

Typ materiálu: Polyesterová sieťovina - vodopriepustná

Gramáž materiálu: 270 g/m<sup>2</sup>

Špecifikácia: Vodopriepustná polyesterová sieťovina s hmotnosťou 270g/m<sup>2</sup>, poskytuje približne 60% zatienenie pred slnečným žiarením.

## Dostupné farby



Biela

## Vlastnosti produktu



Materiál 270g/  
m<sup>2</sup>



95% UV  
ochrana



Vodopriepus-  
tný



Veľmi pevná  
tkanina



Elegantný  
vzhľad



Jednoduché  
čistenie



# Vonkajší záves Mesh - Vodopriepustný

## Vodoodolnosť

Je špeciálne navrhnutá tak, aby bola vodopriepustná, čo zaisťuje odvádzanie vody a prevenciu hromadenia dažďovej vody na plachte.

## Čistenie a údržba

Plachtu je vhodné čistiť ručne za pomoci vody a jemného mydla. Vyhnite sa praniu v práčke alebo používaniu silných chemických čistiacich prostriedkov, ktoré by mohli narušiť štruktúru materiálu. Tieniacu plachtu z tohoto materiálu je možné používať od jari do jesene. Na udržanie dlhej životnosti sa odporúča plachtu na zimu demontovať a uskladniť na suchom mieste, aby sa predišlo poškodeniu spôsobenému mrazom, snehom alebo nadmernou vlhkosťou.

## Životnosť materiálu

Polyesterová sieťovina je určená na dlhodobé používanie v exteriéri. Tento materiál vyniká vysokou odolnosťou proti UV žiareniu, pričom poskytuje až 60 % ochranu pred slnečnými lúčmi. Je trvácny a odolný voči vetru, dažďu a slnku, pričom jeho vodopriepustné vlastnosti bránia hromadeniu dažďovej vody a deformáciám. Pre zvýšenie pevnosti sú upevňovacie okraje plachty zosilnené, čo zabezpečuje lepšiu stabilitu a spoľahlivosť v miernych až stredných veterných podmienkach. Na zimné obdobie sa odporúča plachtu demontovať a uskladniť na suchom mieste, aby sa predĺžila jej životnosť.

## Normy a certifikácie

Ako výrobca týmto prehlasujeme, že uvedený výrobok je v súlade s požiadavkami zákona č. 90/1998 Z.z. o stavebných výrobkoch v platnom znení.

Zároveň potvrdzujeme, že tento výrobok nepatrí medzi tie, ktoré sú uvedené v prílohe č. 1 vyhlášky Ministerstva dopravy, výstavby a regionálneho rozvoja SR č. 162/2013 Z.z., ktorá ustanovuje zoznam skupín stavebných výrobkov a systémy hodnotenia ich parametrov v aktuálnom znení. Bežné tieniace plachty, ktoré slúžia iba na vytváranie tieňa

## Máte otázky? Kontaktujte nás

 +421 905 537 376

 [info@gardenioo.sk](mailto:info@gardenioo.sk)

 [Kontaktný formulár](#)

[www.gardenioo.sk](http://www.gardenioo.sk)

## Pokyny na údržbu



Max. teplota  
30°C - mierny  
režim



Sušenie v  
sušičke  
zakázané



Žehlenie  
zakázané



Bielenie  
zakázané



Chemické čistenie zakázané



# Vonkajší záves Mesh - Vodopriepustný

a nie sú súčasťou nosných alebo konštrukčných prvkov stavby, nepodliehajú špecifickým certifikačným povinnostiam. Dôvodom je, že tieto plachty neplnia žiadnu kritickú funkciu ovplyvňujúcu bezpečnosť alebo štruktúrnu stabilitu stavby. Ide o dekoratívne a funkčné prvky pre vonkajšie priestory, ktoré nemajú priamy vplyv na konštrukciu alebo nosné prvky budov.

## Sledujte nás na sociálnych sieťach

 [Gardenioo na Facebooku](#)

 [Gardenioo na Instagrame](#)

 [Gardenioo na Youtube](#)

[www.gardenioo.sk](http://www.gardenioo.sk)